

29. maí 2017

# Vikubyrjun – Hagtölur

Hagfræðideild Landsbankans



# Vikan framundan

Dags.		Viðburður	Tímabil	Birtingaraðili
mán	29.maí	<b>Vísitala neysluverðs</b> Staða markaðsverðbréfa Verðbréfavíðskipti	maí apr apr	<b>Hagstofan</b> Seðlabankinn Seðlabankinn
þri	30.maí	<b>Árshlutauppgjör</b> Fjöldi útgefinna vegabréfa Verðmæti sjávaraflla Vísitala framleiðsluverðs	1.ársfj. apr feb apr	<b>Reginn</b> Þjóðskrá Hagstofan Hagstofan
mið	31.maí	<b>Árshlutauppgjör</b> <b>Fundargerð peningastefnunnefndar birt</b> Þjóðhagsspá Gistinætur og gestakomur á hótelum Vöruviðskipti Útungun alifugla	1.ársfj.   apr jan-apr apr	<b>HB Grandi</b> <b>Seðlabankinn</b> Hagstofan Hagstofan Hagstofan Hagstofan
fim	1.jún	<b>Þjónustuviðskipti (bráðabirgðatölur)</b> Vöru- og þjónustuviðskipti (bráðabirgðatölur) Brúartafla, utanríkisverslun og greiðslujöfnuður	1.ársfj. 1.ársfj. 1.ársfj.	<b>Hagstofan</b> Hagstofan Hagstofan
fös	2.jún	<b>Erlend staða þjóðarbúsins</b> <b>Greiðslujöfnuður</b> Erlendar skuldir þjóðarbúsins	1.ársfj. 1.ársfj. 1.ársfj.	<b>Seðlabankinn</b> <b>Seðlabankinn</b> Seðlabankinn



# Verðbólga

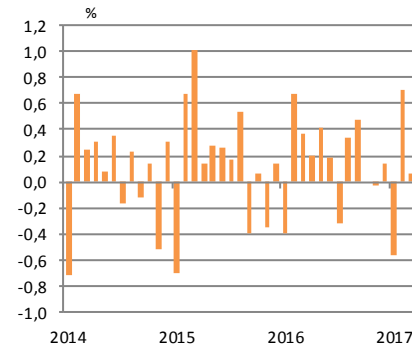
Næsta birting: 29.maí

## Tólf mánaða breyting VNV ásamt framlagi undirliða (%)

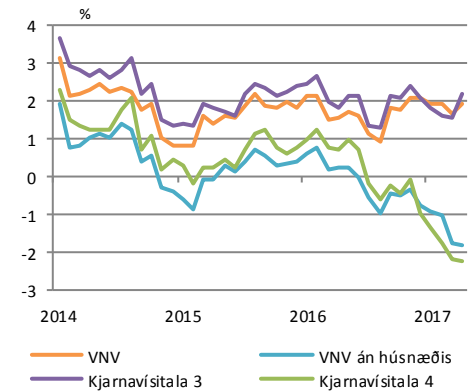
	apr.17	mar.17	apr.16
<b>Vístala neysluverðs</b>	<b>1,9</b>	<b>1,6</b>	<b>1,6</b>
Framlag undirliða:			
Innfluttar vörur án áfengis, tóbaks og bensíns	-1,9	-1,7	-0,4
Bensín	0,1	0,2	-0,4
Húsnaði	3,5	3,2	1,2
Innlendar vörur án búvöru og grænmetis	-0,1	0,0	0,2
Almenn þjónusta	0,4	0,2	0,7
Aðrir liðir	-0,2	-0,3	0,3

Heimild: Hagstofan, Hagfræðideild Landsbankans

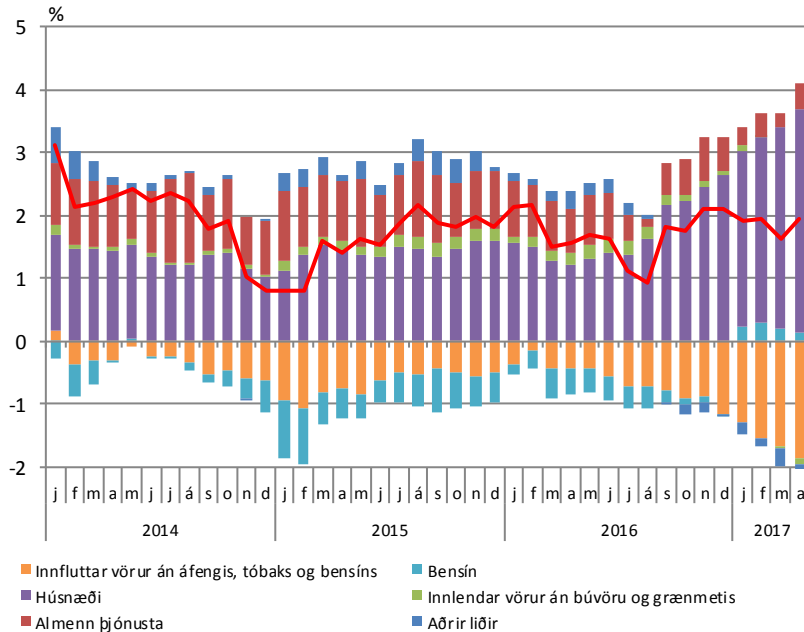
## Mánaðarbreyting VNV



## 12 mánaða breyting

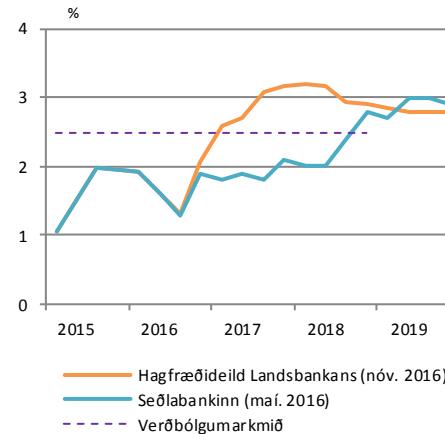


## Undirliðir verðbólgu

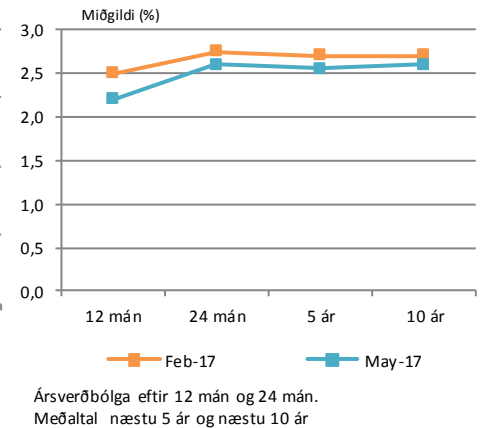


Framlag einstakra undirliða til verðbólgu. 12 mánaða breyting.

## Verðbólguþspá



## Væntingakönnun SÍ



# Vinnumarkaður (Hagstofan)

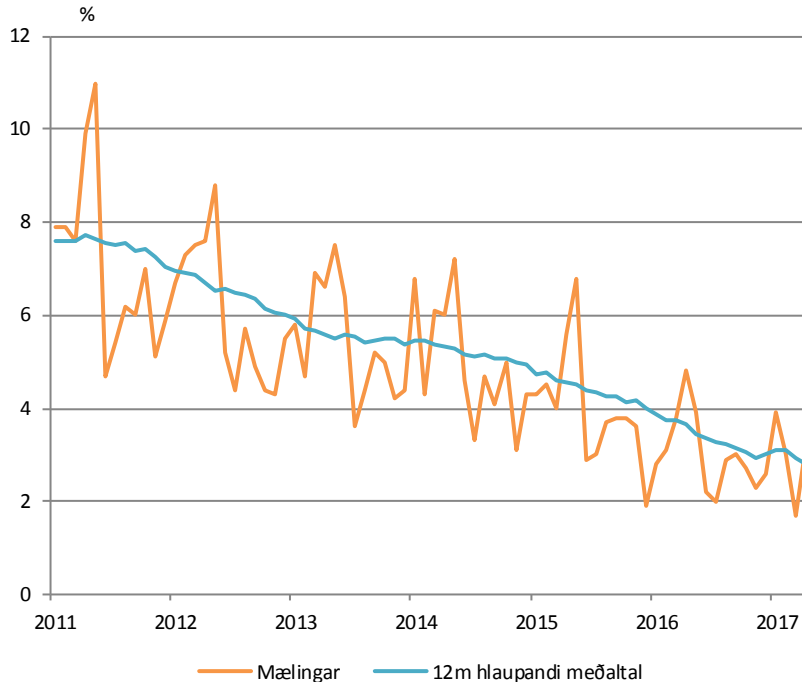
Næsta birting: 22. júní

## Niðurstöður vinnumarkaðsrannsóknar Hagstofunnar

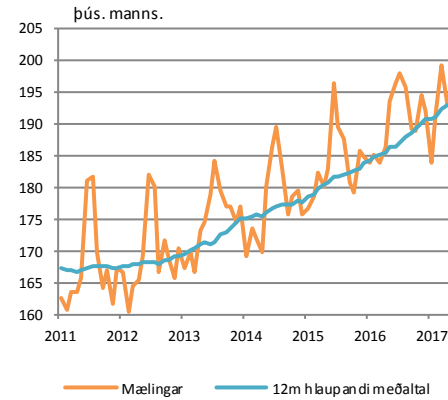
	apr 2017	mar 2017	apr 2016
Atvinnuþátttaka (%)	83,2	84,9	83,8
Atvinnuleysi (%)	3,2	1,7	4,8
Hlutfall starfandi (%)	80,5	83,4	79,7
Starfandi (fjöldi)	192.900	199.300	186.300
Utan vinnumarkaðar (fjöldi)	40.300	36.200	37.900
Atvinnulausir (fjöldi)	6.400	3.400	9.500
Meðalfjöldi vinnustunda (klst)	38,1	39,9	39,6

Heimild: Hagstofan

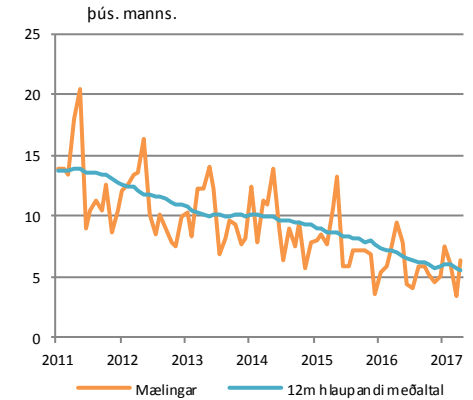
### Atvinnuleysi



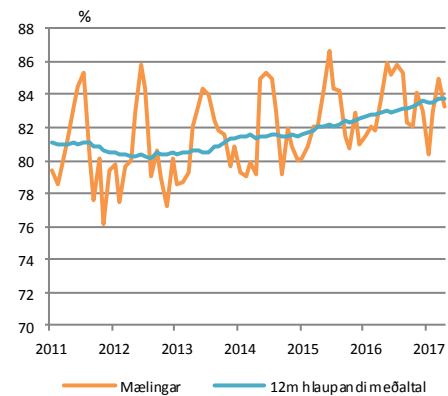
### Fjöldi starfandi



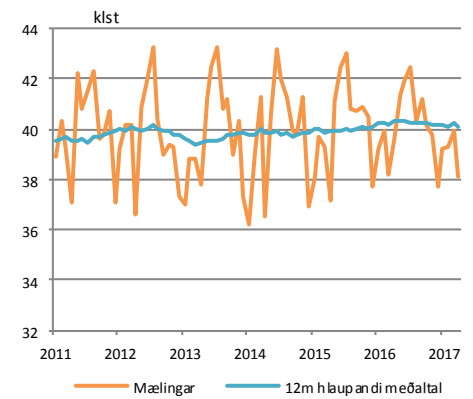
### Atvinnulausir



### Atvinnuþátttaka



### Meðalfjöldi vinnustunda



# Skráð atvinnuleysi (Vinnumálastofnun)

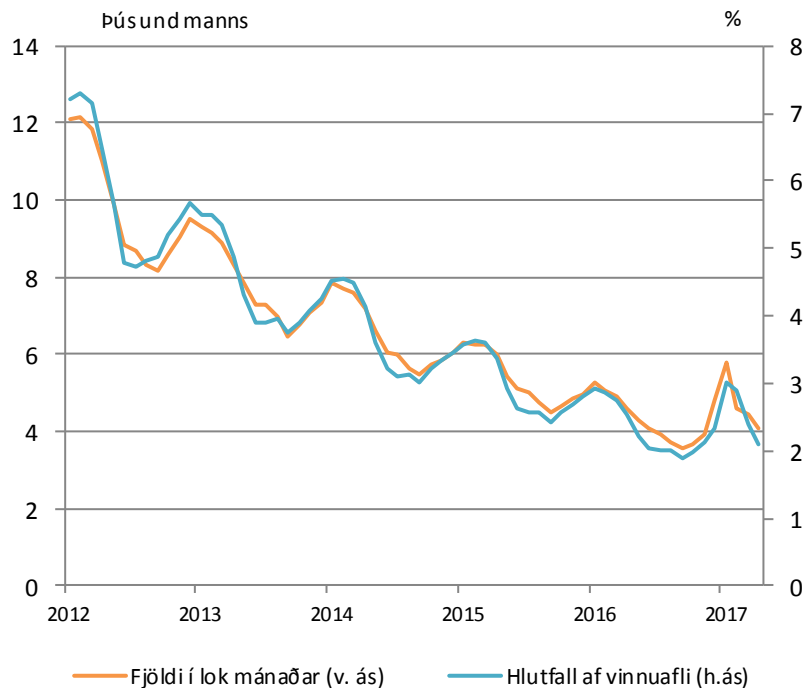
Næsta birting: 16. jún.

## Skráð atvinnuleysi

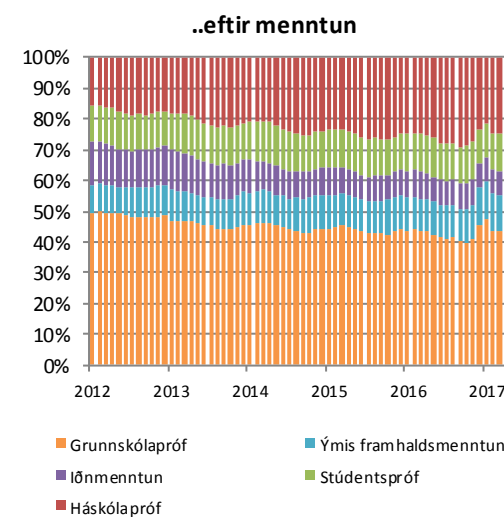
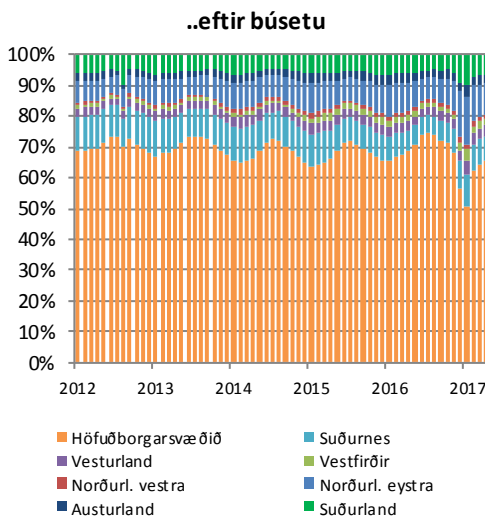
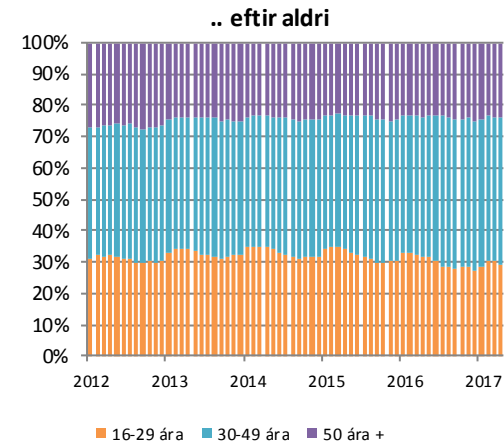
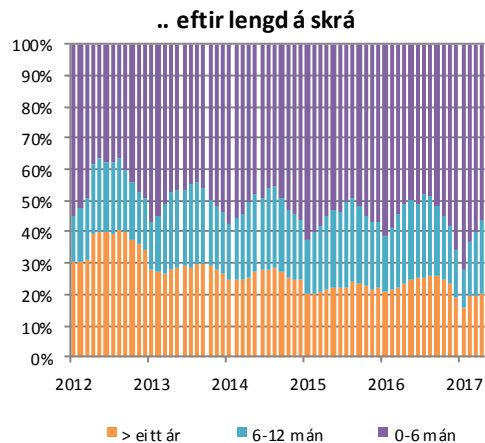
	apr 2017	mar 2017	apr 2016
<b>Alls</b>	<b>2,1</b>	<b>2,4</b>	<b>2,5</b>
Höfuðborgarsvæði	2,1	2,4	2,7
Landsbyggðin	2,1	2,4	2,2
Karlar	1,9	2,2	2,2
Konur	2,4	2,6	2,9

Heimild: Vinnumálastofnun

## Atvinnuleysi



## Skipting atvinnulausra ...



# Landsframleiðsla

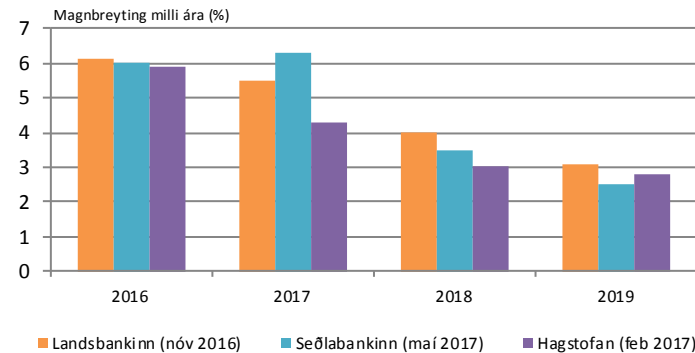
Næsta birting: 8. júní

## Breyting á landsframleiðslu

	2016F4	2016F3	2015F4
<b>Ársbreyting</b>	<b>11,3</b>	<b>9,6</b>	<b>2,9</b>
<b>Ársfjórðungsleg breyting (árstíðaleiðrétt)</b>	<b>2,6</b>	<b>4,5</b>	<b>-0,7</b>
Hlutdeild í ársfjórðungsbreytingu:			
Einkaneysla	1,3	0,3	1,0
Samneysla	0,1	0,1	0,1
Fjármunamyndun	0,9	0,3	1,7
Birgðabreytingar	-0,9	0,2	-0,2
Utanríkisviðskipti	1,2	3,7	-3,3

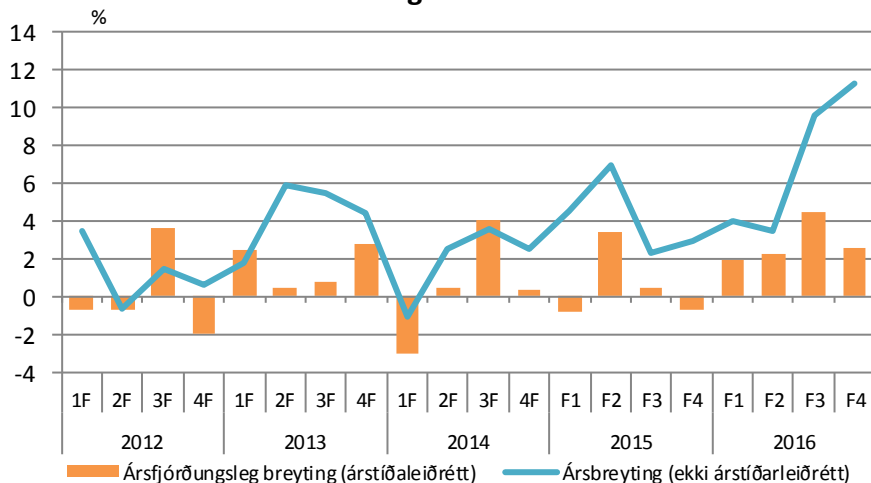
Ársbreyting er breyting frá sama fjórðungi á árinu á undan, ársfjórðungsbreyting er breyting frá næsta fjórðungi á undan. Heimild: Hagstofan.

## Hagvaxtarspár



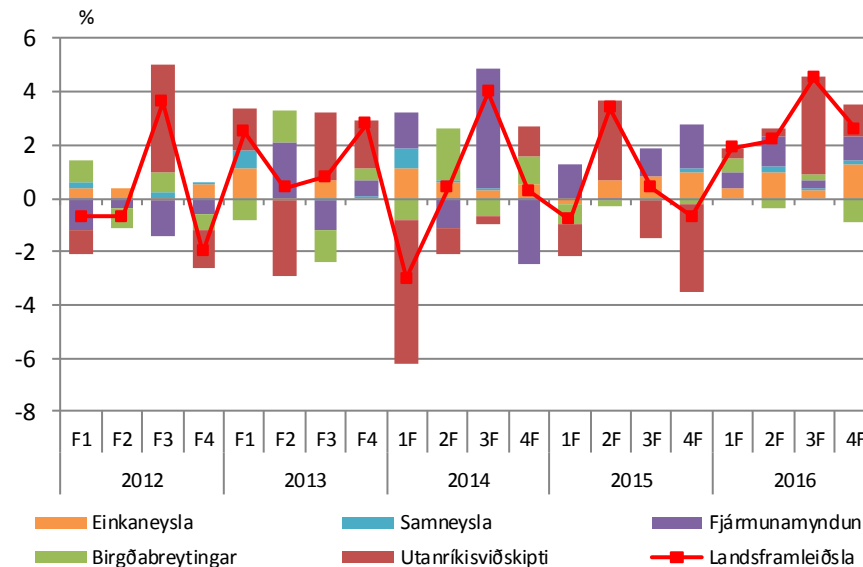
Heimild: Landsbankinn, Seðlabankinn og Hagstofan

## Hagvöxtur



Heimild: Hagstofan.

## Hlutdeild í hagvexti



Hlutdeild í hagvexti. Miðað við breytingu frá næsta ársfjórðungi á undan. Árstíðaleiðrétt. Heimild: Hagstofan.



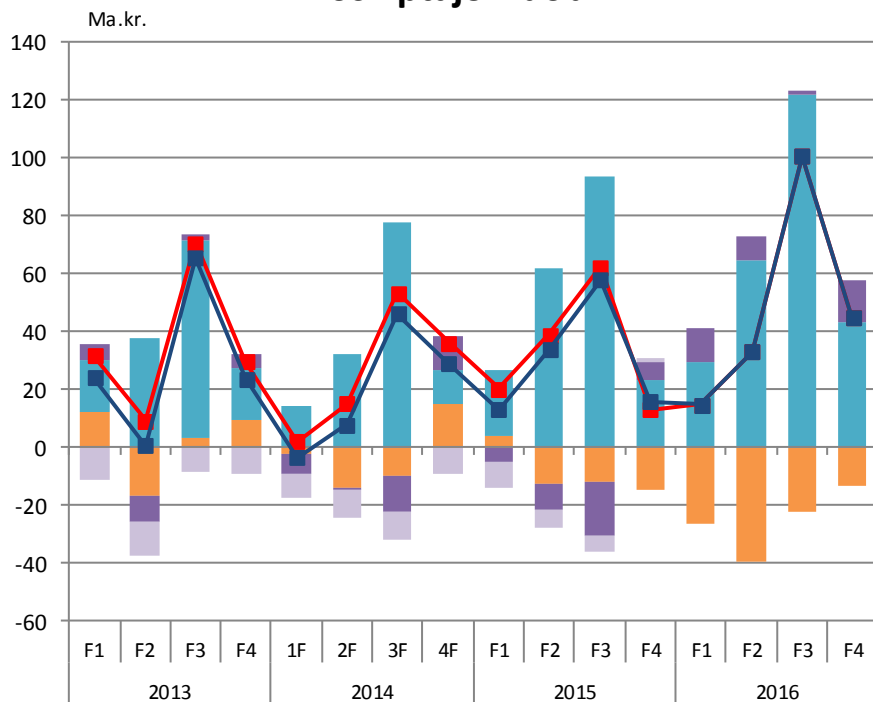
# Viðskiptajöfnuður

Næsta birting: 2. júní.

Viðskiptajöfnuður (ma.kr.)	2016F4	2016F3	2015F4
<b>Viðskiptajöfnuður</b>	<b>44,7</b>	<b>100,7</b>	<b>16,0</b>
<b>Viðskiptaj. án innlánast. í slitam.</b>	<b>44,7</b>	<b>100,7</b>	<b>13,3</b>
Vöruskiptajöfnuður	<b>-13,3</b>	<b>-22,4</b>	<b>-14,7</b>
Þjónustujöfnuður	<b>43,4</b>	<b>122,2</b>	<b>23,2</b>
Þáttatekujöfnuður án innlánsst. í slitam.	<b>14,6</b>	<b>0,8</b>	<b>6,0</b>
Þáttatekujöfnuður innlánsst. í slitam.	<b>0,0</b>	<b>0,0</b>	<b>1,5</b>

Heimild: Seðlabanki Íslands

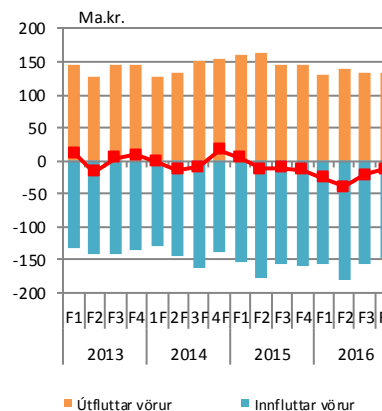
## VIÐSKIPTAJÖFNUÐUR



- Þáttatekujöfnuður innlánsst. í slitam.
- Þjónustujöfnuður
- Undirliggjandi viðskiptajöfnuður \*)
- Þáttatekujöfnuður án innlánsst. í slitam.
- Vöruskiptajöfnuður
- Viðskiptajöfnuður

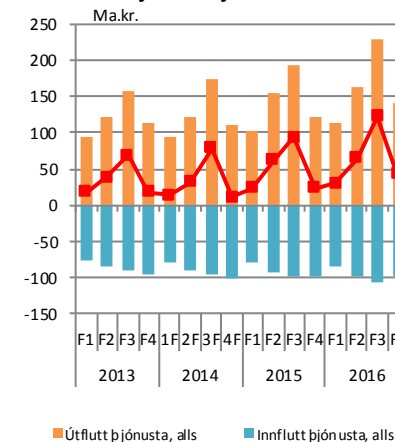
\*) án innlánastofnana í slitameðferð. Heimild: Seðlabanki Íslands.

## Vöruskiptajöfnuður



Útfluttar vörur Innfluttar vörur

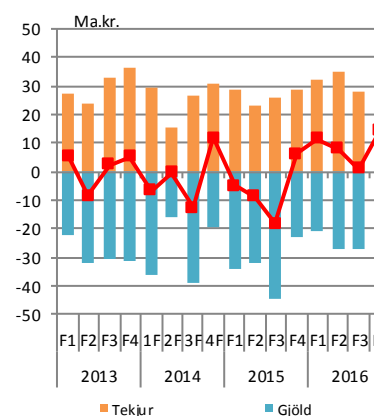
## Þjónustujöfnuður



Útflutt þjónusta, alls Innflutt þjónusta, alls

## Þáttatekujöfnuður

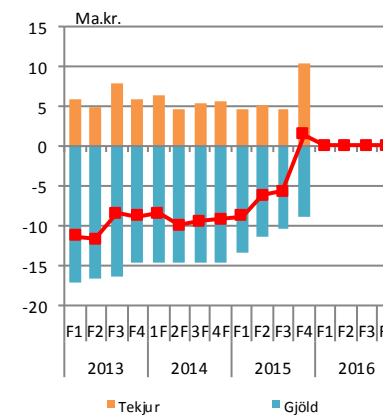
- án innlánastofnana í slitameðferð



Tekjur Gjöld

## Þáttatekujöfnuður

- innlánastofnanir í slitameðferð



Tekjur Gjöld



# Vöruskiptajöfnuður

Næstu birtingar:

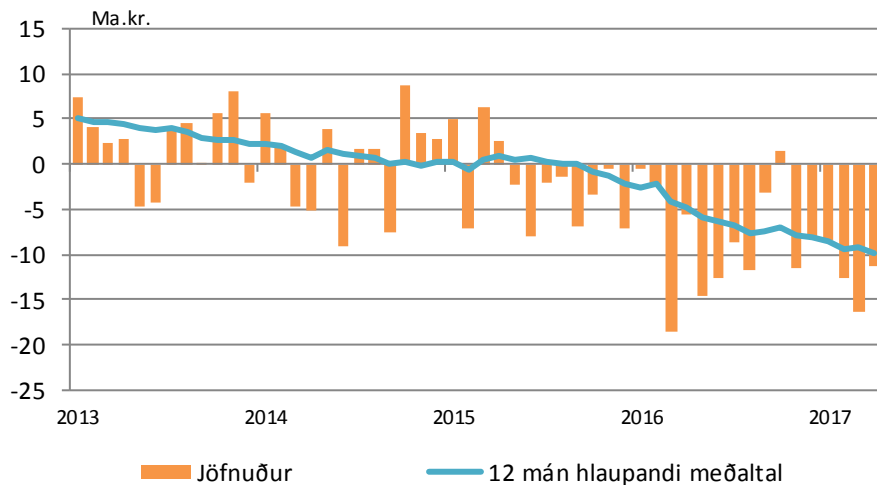
31.maí.: jan.-apr. (Uppfærðar tölur)

7. jún.: maí. (Bráðabirgðatölur)

Vöruskipti (ma.kr.)				Uppsafnað	
	apr 2017	mar 2017	apr 2016	2017	2016
<b>Útflutningur alls</b>	<b>41,0</b>	<b>40,0</b>	<b>40,1</b>	<b>148,9</b>	<b>151,8</b>
Sjávarafurðir alls	16,8	15,7	16,5	54,0	65,4
Landbúnaðarafurðir	1,3	1,4	1,4	6,0	4,9
Iðnaðarvörur	22,2	22,1	21,5	85,8	77,3
Aðrar vörur alls	0,7	0,8	0,6	3,0	4,3
<b>Innflutningur alls</b>	<b>52,2</b>	<b>56,3</b>	<b>45,7</b>	<b>197,5</b>	<b>179,1</b>
Mat- og drykkjarvörur	4,6	4,4	3,9	16,4	15,1
Hrá- og rekstrarvörur	16,1	16,9	13,1	57,3	46,5
Eldsneyti og smurolíur	3,8	6,6	3,9	17,8	13,9
Fjárfest.vörur	13,0	12,1	9,8	46,5	40,8
Flutningatæki	8,2	9,0	9,0	33,2	38,2
Neysluvörur ót.a.	6,4	7,3	5,8	26,1	24,5
Vörur ót.a	0,0	0,0	0,1	0,1	0,2
<b>Jöfnuður</b>	<b>-11,2</b>	<b>-16,3</b>	<b>-5,6</b>	<b>-48,5</b>	<b>-27,2</b>

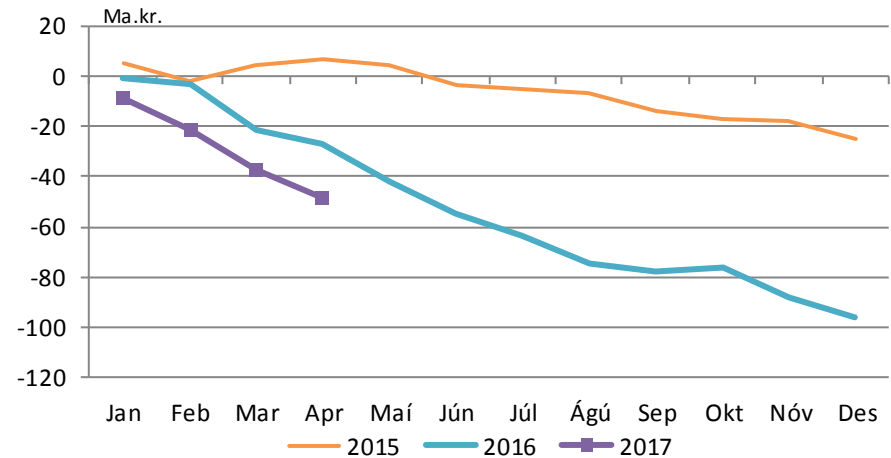
Allar tölur á föstu gengi (apr. '17) Heimild: Hagstofa Íslands, Hagfræðideild

## Vöruskiptajöfnuður



Vöruskiptajöfnuður á föstu gengi. Heimild: Hagstofa Íslands

## Uppsafnaður afgangur af vöruskiptum



Uppsafnaður afgangur af vöruskiptum það sem er af árinu. Allar tölur föstu gengi  
Heimild: Hagstofa Íslands





# Ferðapjónusta

Næstu birtingar:

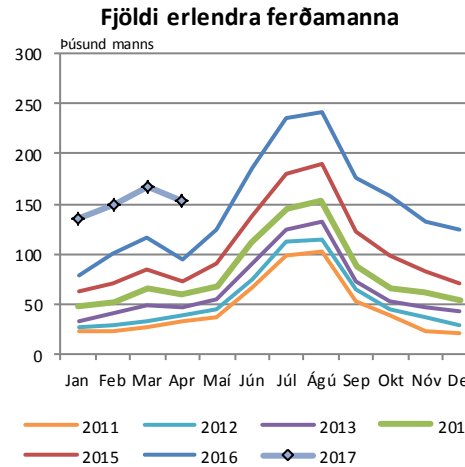
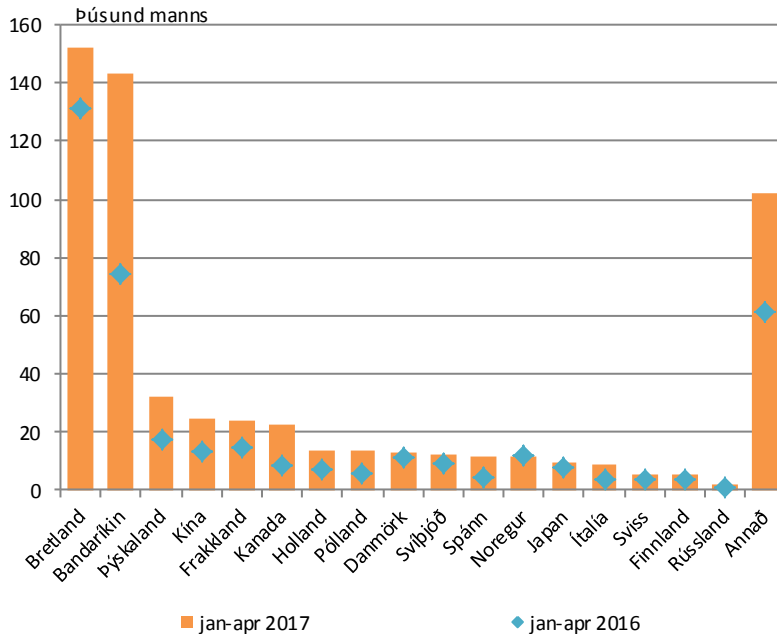
31. maí.: Gistinætur

13. júní.: Greiðslukortavelta.

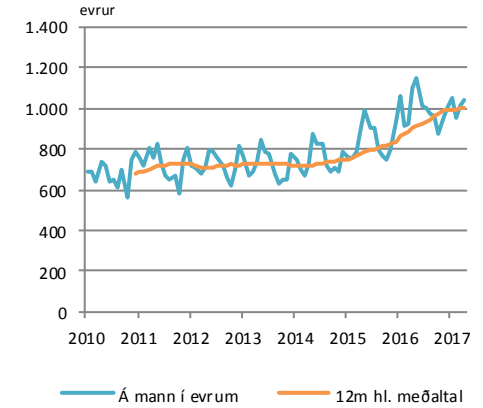
		12m br.
Erlendir gestir um Leifstöð (apr., þús.manns)	153,5	62%
Erlend greiðslukortavelta (apr., evrur á mann)	1.043	-5%
Gistinætur útlendinga (mar., þús)	311	19%
Nýting herbergja (mar, %)	73,3	4,1

Heimildir: Hagstofan, Ferðamálastofa, Seðlabanki Íslands, Hagfræðideild Landsbankans

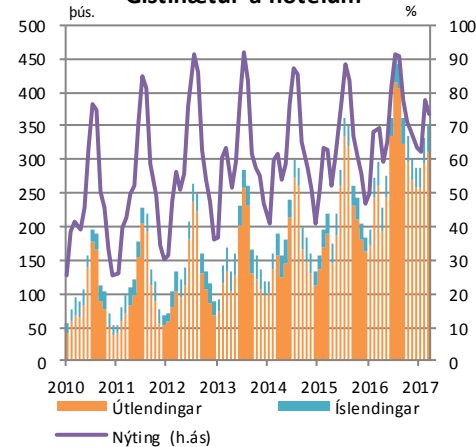
## Erlendir gestir um Leifstöð



## Erlend greiðslukortavelta



## Gistinætur á hótélum



# Fasteignamarkaðurinn

Næstu birtingar:

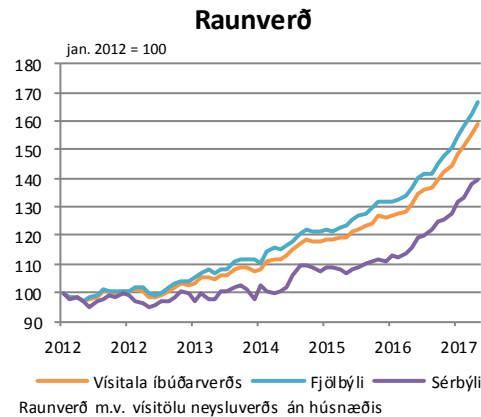
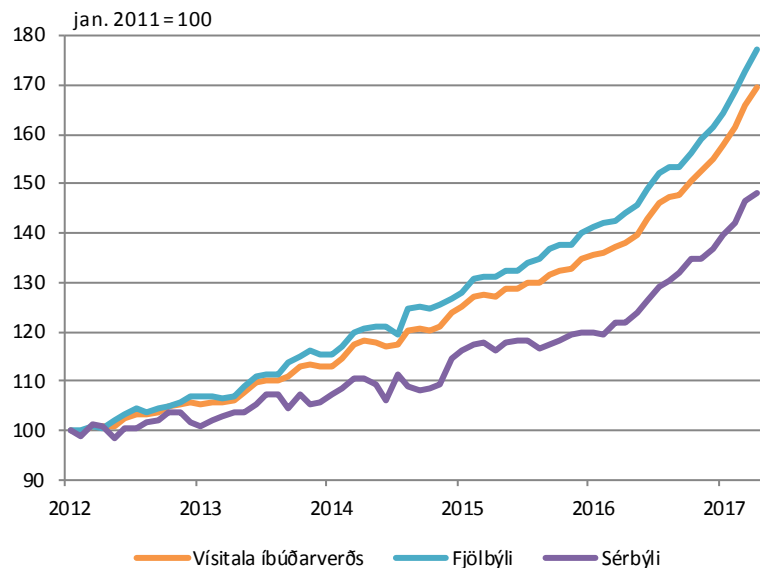
20 jún.: Vísitala íbúðaverðs

21 jún.: Vísitala leiguverðs

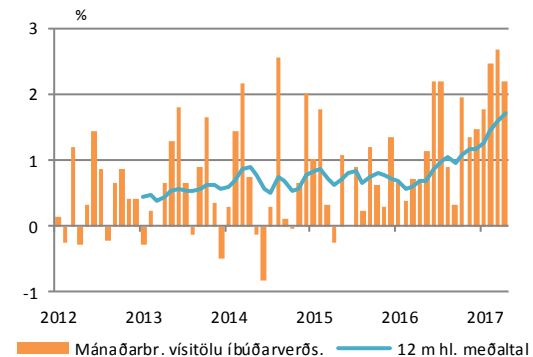
		12m br.
Vísitala íbúðarverðs (mar.)	-	22,7%
Vísitala leiguverðs (mar.)	-	13,1%
Velta (mar., ma.kr.)	35,7	12,1%

Heimildir: Þjóðskrá, Hagstofan, Hagfræðideild Landsbankans

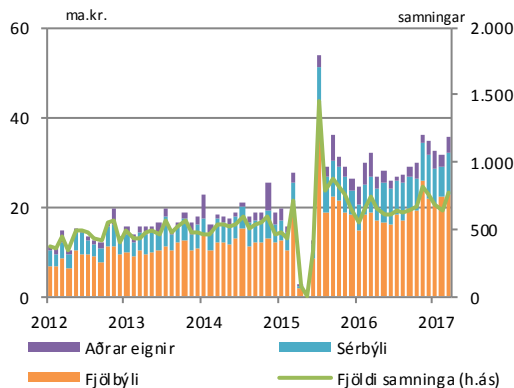
## Vísitala íbúðarverðs



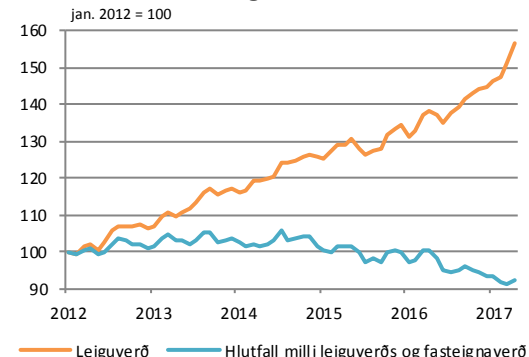
## Mánaðarbreyting



## Velta á höfuðborgarsvæðinu



## Leiguverð



---

Innihald og form skjals þessa er unnið af starfsmönnum Hagfræðideildar Landsbankans hf. (hagfraedideild@landsbankinn.is) og byggist á aðgengilegum opinberum upplýsingum á þeim tíma sem greiningin var unnin. Mat á þeim upplýsingum endurspeglar skoðanir starfsmanna Hagfræðideildar Landsbankans á þeim degi þegar greiningin er dagsett, en þær geta breyst án fyrirvara.

Landsbankinn hf. og starfsfólk hans taka ekki ábyrgð á viðskiptum sem byggð eru á þeim upplýsingum og skoðunum sem hér eru settar fram.

Bent skal á að Landsbankinn hf. getur á hverjum tíma haft beinna eða óbeinna hagsmuna að gæta, ýmist sjálfur, dótturfélög hans eða fyrir hönd viðskiptamanna, s.s. sem fjárfestir, lánardrottinn eða þjónustuaðili. Greiningar eru engu að síður unnar sjálfstætt af Hagfræðideild Landsbankans og innan Landsbankans eru í gildi reglur um aðskilnað starfssviða sem eru aðgengilegar á vef bankans.

