



---

**Vikubyrjun  
Hagtölur  
11. júní 2018**

---

---

---

## Vikan framundan

---

Dags.	Viðburður	Tímabil	Birtingaraðili
mán	11.jún		Hagstofan
	Seinasta verðsöfnunardagur f. vísitölu neysluverðs		Lánamál ríkisins
	Markaðsupplýsingar		Hagstofan
	Efnahagslegar skammtímatölur		
þri	12.jún	maí	Seðlabankinn
	Gjaldeyrisforði og tengdir liðir		
mið	13.jún		Seðlabankinn
	Vaxtaákvörðun		Seðlabankinn
	Greiðslumiðlun	maí	Vinnumálastofnun
	Skráð atvinnuleysi	maí	Þjóðskrá
	Fjöldi þinglýstra leigusamninga	maí	
fim	14.jún	1.ársfj.	Hagstofan
fös	15.jún	maí	Hagstofan

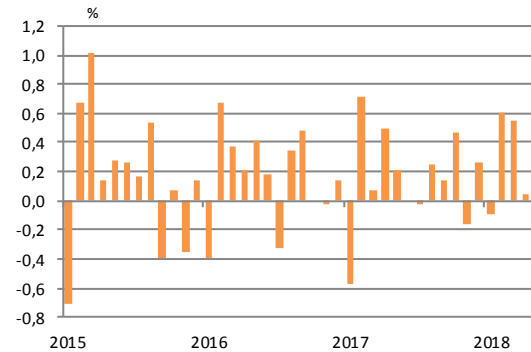
# Verðbólga

## Tólf mánaða breyting VNV ásamt framlagi undirliða (%)

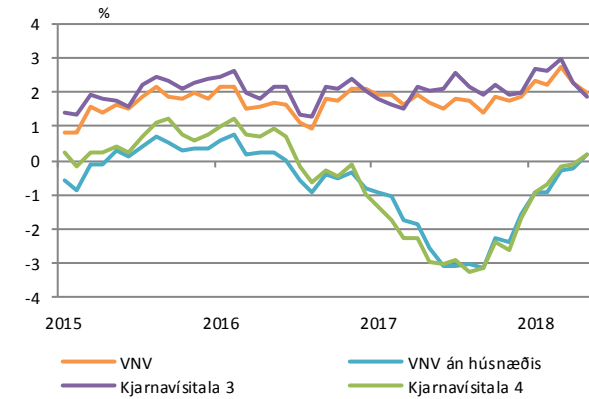
	maí.18	apr.18	maí.17
<b>Vístala neysluverðs</b>	<b>2,0</b>	<b>2,3</b>	<b>1,7</b>
Framlag undirliða:			
Innfluttar vörur án áfengis, tóbaks og bensíns	-0,5	-0,6	-2,0
Bensín	0,2	0,1	0,0
Húsnæði	1,6	2,1	3,9
Innlendar vörur án búvöru og grænmetis	0,2	0,2	-0,1
Almenn þjónusta	0,3	0,3	0,2
Aðrir liðir	0,2	0,2	-0,3

Heimild: Hagstofan, Hagfræðideild Landsbankans

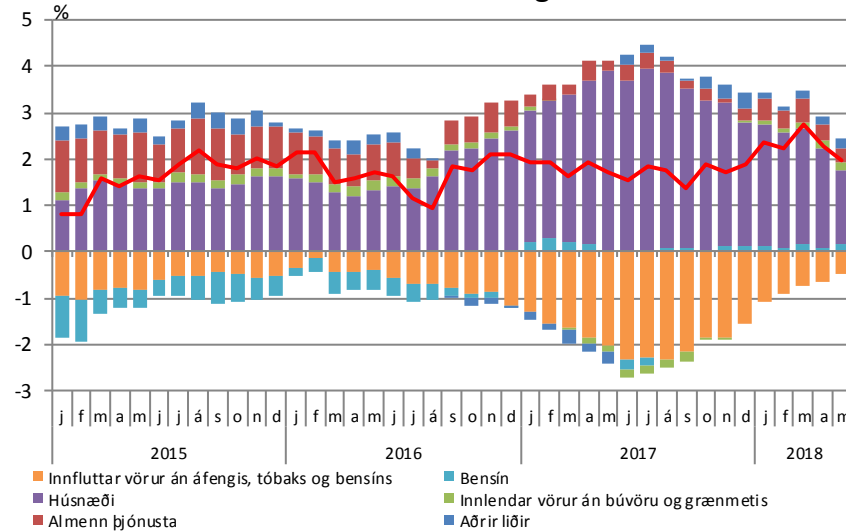
## Mánaðarbreyting VNV



## 12 mánaða breyting

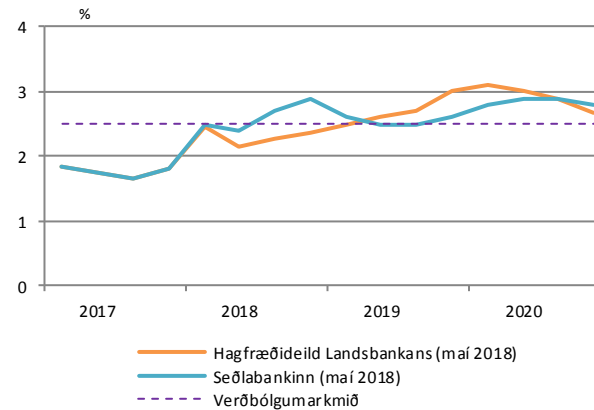


## Undirliðir verðbólgu

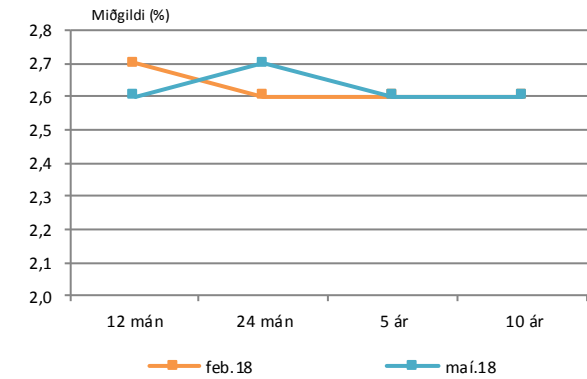


Framlag einstakra undirliða til verðbólgu. 12 mánaða breyting.

## Verðbólguþróun



## VæntingakönnunSí



Ársverðbólga eftir 12 mán og 24 mán.  
Meðaltal næstu 5 ár og næstu 10 ár

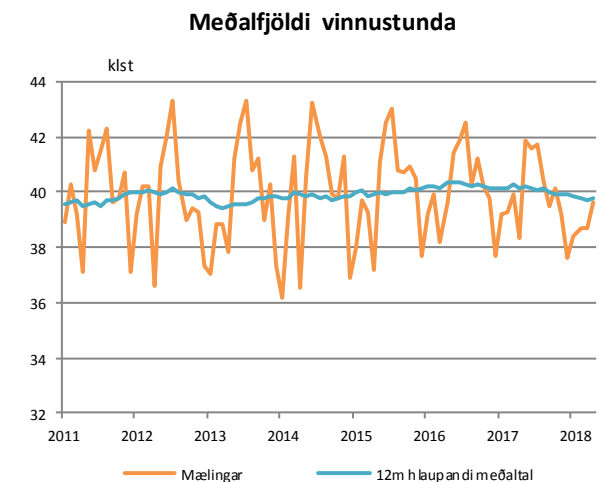
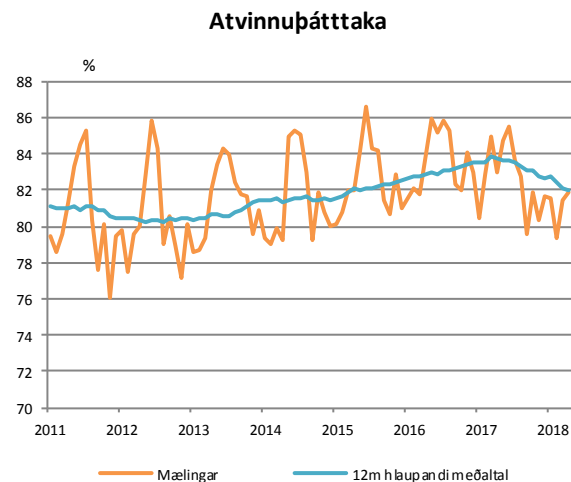
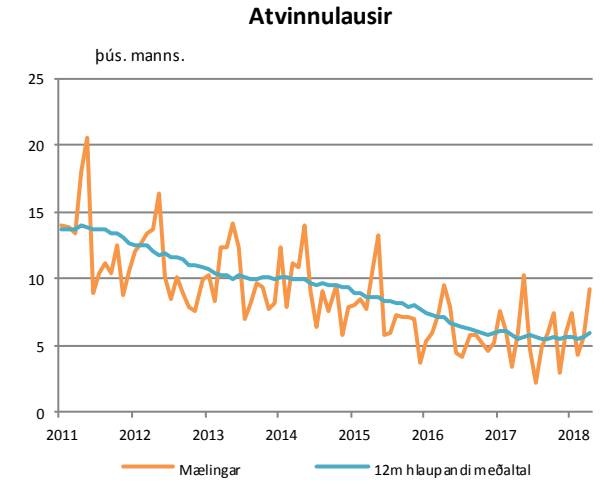
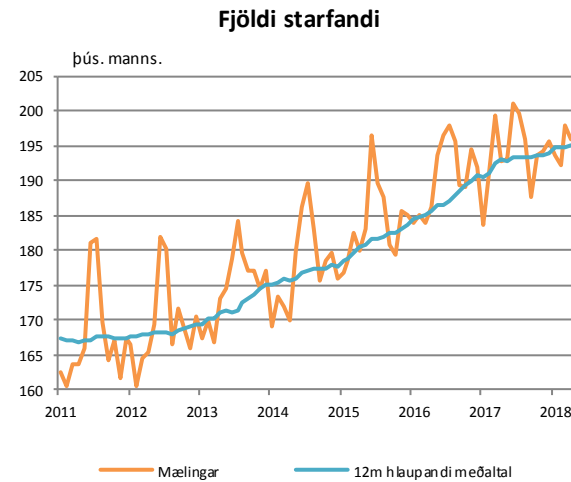
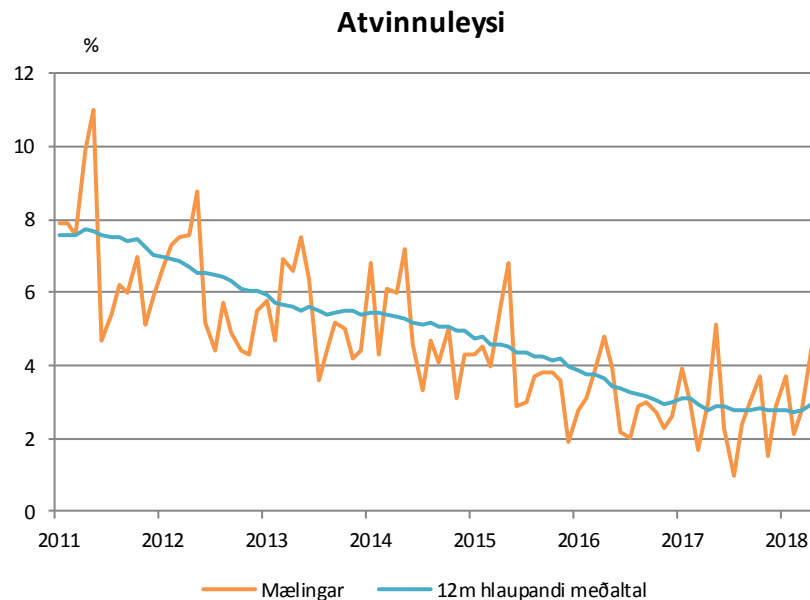
# Vinumarkaður (Hagstofan)

Næsta birting: 28. jún.

## Niðurstöður vinnumarkaðsrannsóknar Hagstofunnar

	apr 2018	mar 2018	apr 2017
Atvinnuþátttaka (%)	81,9	81,4	83,0
Atvinnuleysi (%)	4,5	2,8	3,0
Hlutfall starfandi (%)	78,3	79,2	80,6
Starfandi (fjöldi)	196.000	197.800	192.600
Utan vinnumarkaðar (fjöldi)	45.300	46.500	40.500
Atvinnulausir (fjöldi)	9.200	5.600	5.900
Meðalfjöldi vinnustunda (klst)	39,6	38,7	38,3

Heimild: Hagstofan



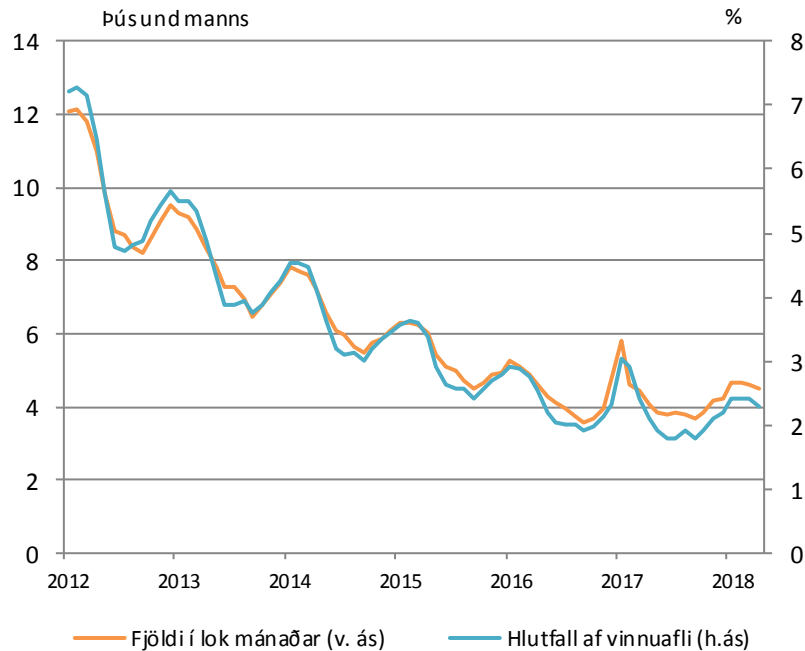
# Skráð atvinnuleysi (Vinnumálastofnun)

## Skráð atvinnuleysi

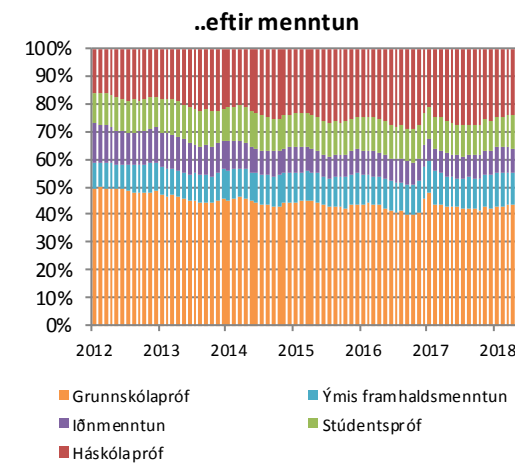
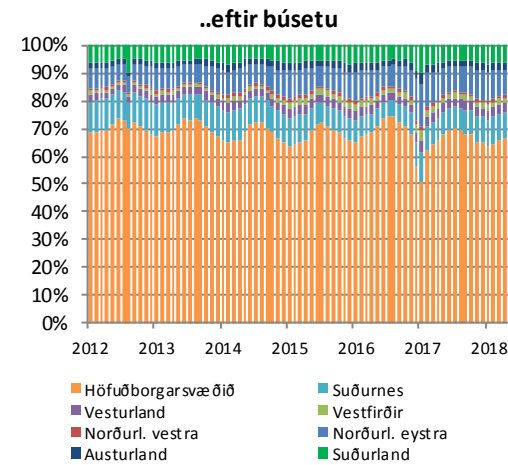
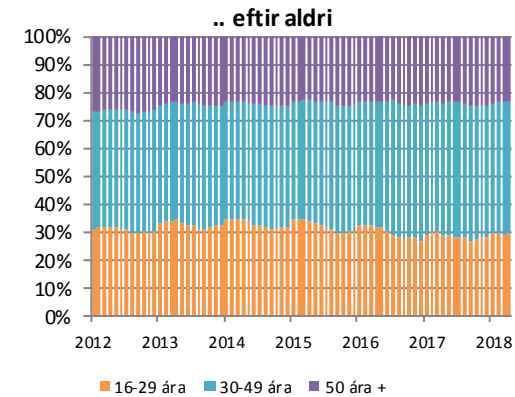
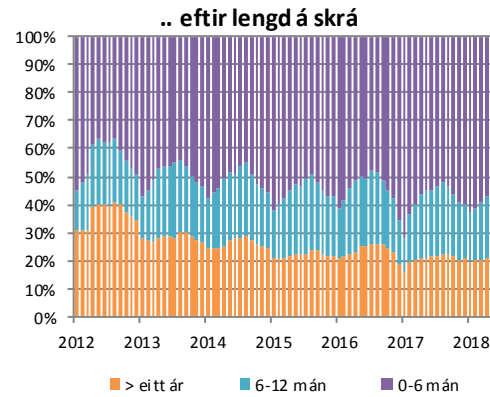
	apr 2018	mar 2018	apr 2017
<b>Alls</b>	<b>2,3</b>	<b>2,4</b>	<b>2,1</b>
Höfuðborgarsvæði	2,4	2,5	2,2
Landsbyggðin	2,2	2,3	2,1
Karlar	2,2	2,4	1,9
Konur	2,4	2,5	2,4

Heimild: Vinnumálastofnun

## Atvinnuleysi



## Skipting atvinnulausra ...



# Vöruskiptajöfnuður

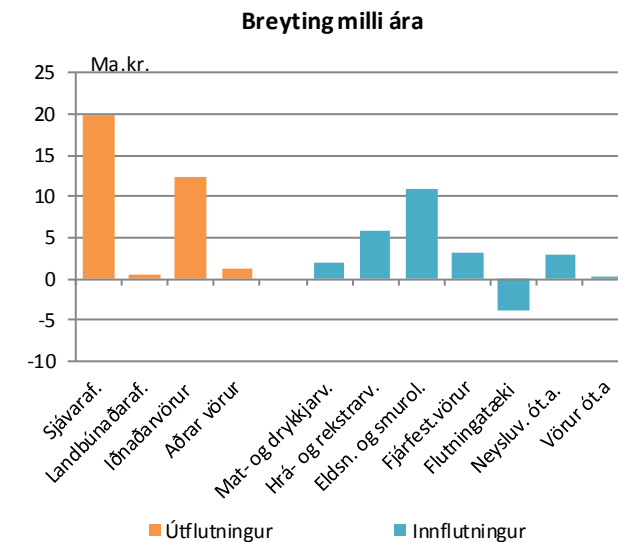
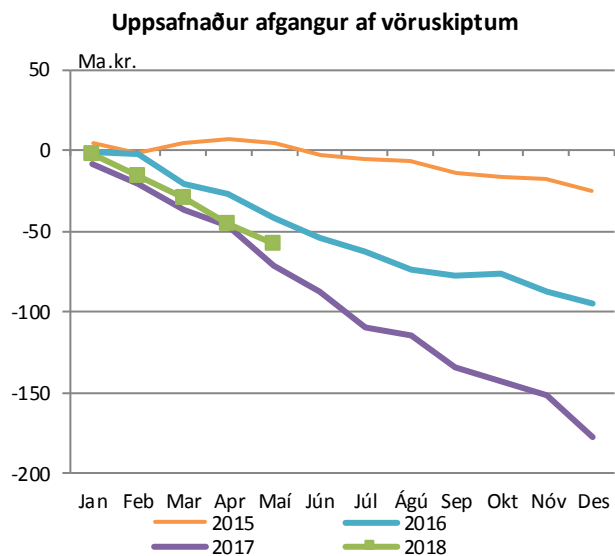
Næstu birtingar:

5. júl: jún. (bráðabirgðatölur)  
29. jún: jan-maí (Uppfærðar tölur)

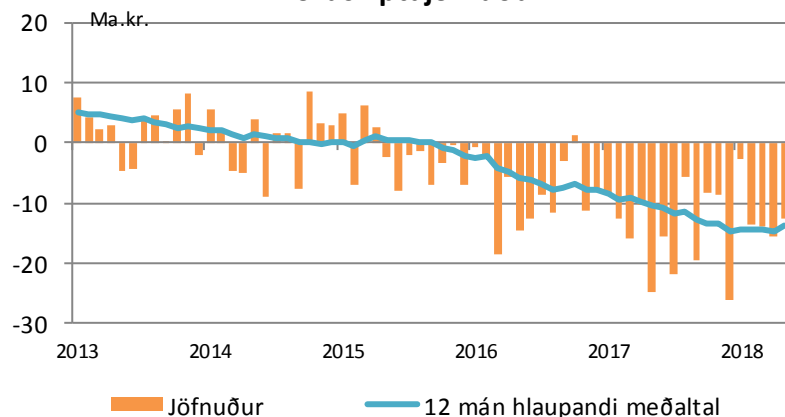
## Vöruskipti (ma.kr.)

	Vöruskipti			Uppsafnað	
	maí 2018	apr 2018	maí 2017	2018	2017
<b>Útflutningur alls</b>	<b>52,7</b>	<b>46,6</b>	<b>51,5</b>	<b>234,5</b>	<b>199,9</b>
Sjávarafurðir alls	25,0	17,7	22,5	96,2	76,2
Landbúnaðarafurðir	2,0	1,1	2,4	8,9	8,4
Iðnaðarvörur	23,8	26,8	24,9	122,7	110,2
Aðrar vörur	1,7	0,9	1,6	6,4	5,1
<b>Innflutningur alls</b>	<b>65,5</b>	<b>62,3</b>	<b>76,2</b>	<b>293,1</b>	<b>272,0</b>
Mat- og drykkjarvörur	4,8	5,6	5,4	23,6	21,6
Hrá- og rekstrarvörur	18,7	15,4	17,4	80,2	74,4
Eldsneyti og smurolíur	9,4	7,1	8,8	37,0	26,0
Fjárfest.vörur	13,7	13,8	15,2	64,4	61,3
Flutningatæki	11,0	13,0	21,5	50,7	54,6
Neysluvörur ót.a.	8,0	7,5	8,0	36,9	33,9
Vörur ót.a.	0,0	0,0	0,0	0,3	0,1
<b>Jöfnuður</b>	<b>-12,7</b>	<b>-15,7</b>	<b>-24,7</b>	<b>-58,5</b>	<b>-72,1</b>

Heimild: Hagstofa Íslands, Seðlabanki Íslands. Áföstu gengi (apr 2018)



## Vöruskiptajöfnuður



# Ferðapjónusta

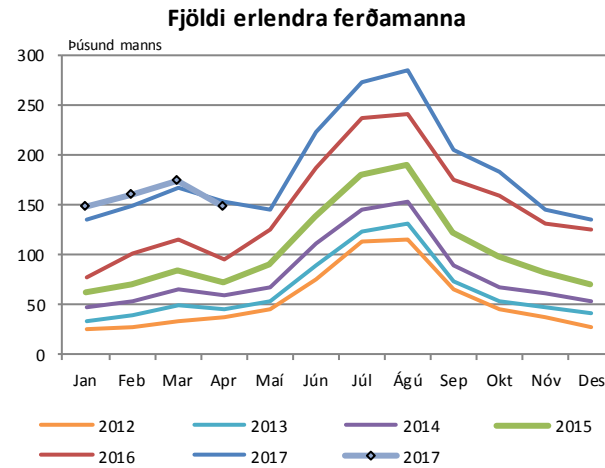
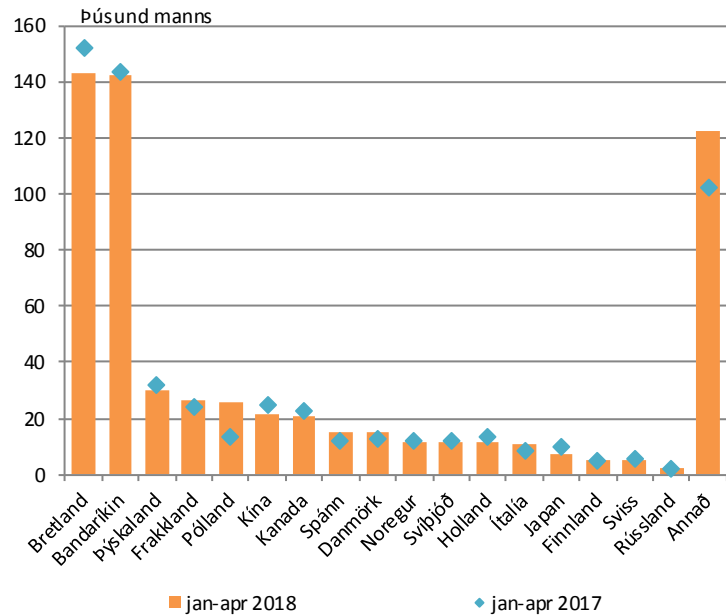
Næstu birtingar:

13. jún: Greiðslukortavelta.  
29. jún.: Gistinætur

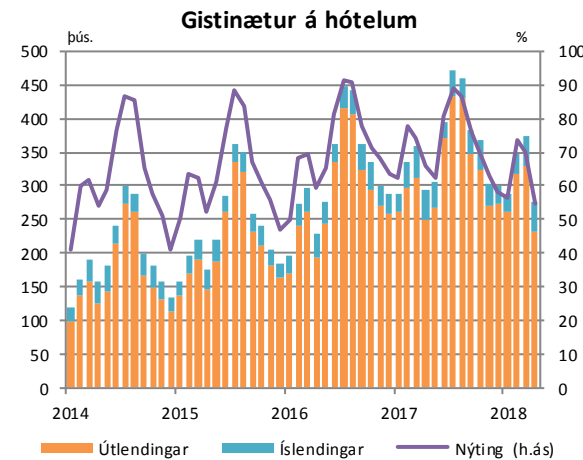
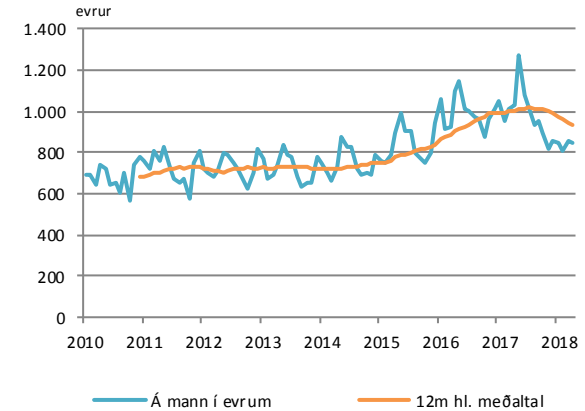
		12m br.
Erlendir gestir um Leifsstöð (maí, þús.manns)	165,2	13,2%
Erlend greiðslukortavelta (apr., evrur á mann)	851	-17%
Gistinætur útlendinga (apr, þús)	232	-7%
Nýting herbergja (apr, %)	54,7	-11,3

Heimildir: Hagstofan, Ferðamálastofa, Seðlabanki Íslands, Hagfræðideild Landsbankans

## Erlendir gestir um Leifsstöð



## Erlend greiðslukortavelta



# Fasteignamarkaðurinn

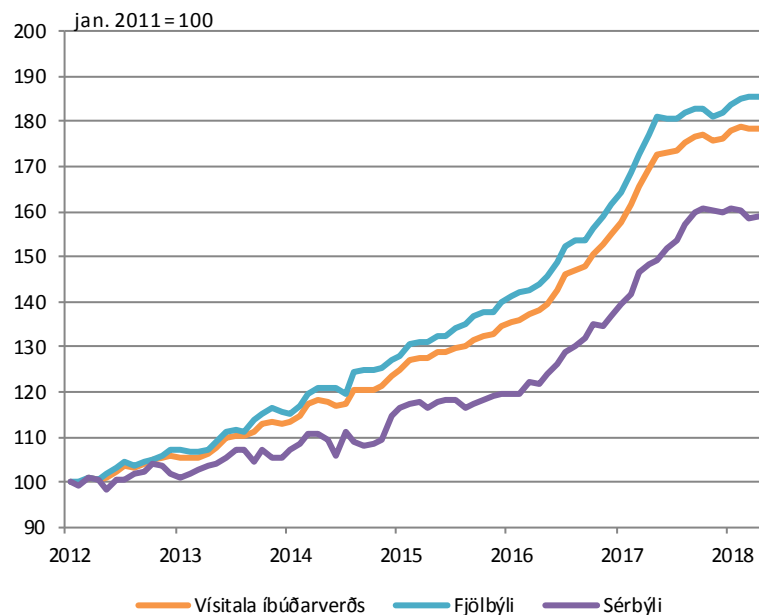
Næstu birtingar:

19. jún: Vísitala íbúðaverðs  
20. jún: Vísitala leiguverðs

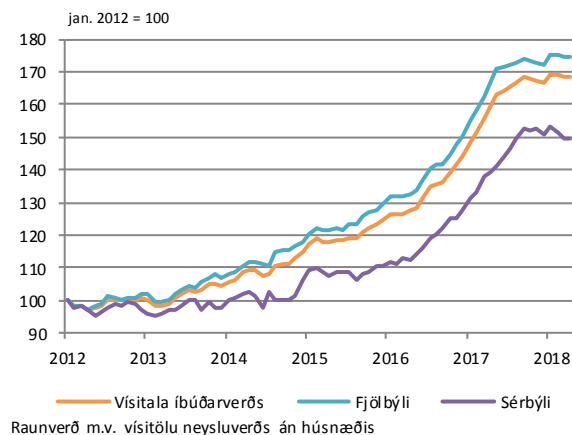
		12m br.
Vísitala íbúðarverðs (apr.)	-	5,4%
Vísitala leiguverðs (apr.)	-	6,2%
Velta (apr., ma.kr.)	32,7	-11,9%

Heimildir: Þjóðskrá, Hagstofan, Hagfræðideild Landsbankans

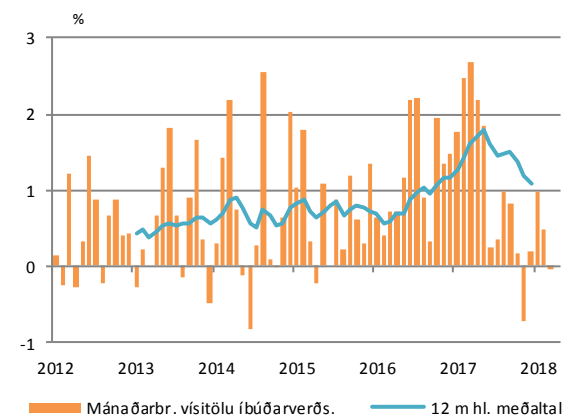
## Vísitala íbúðarverðs



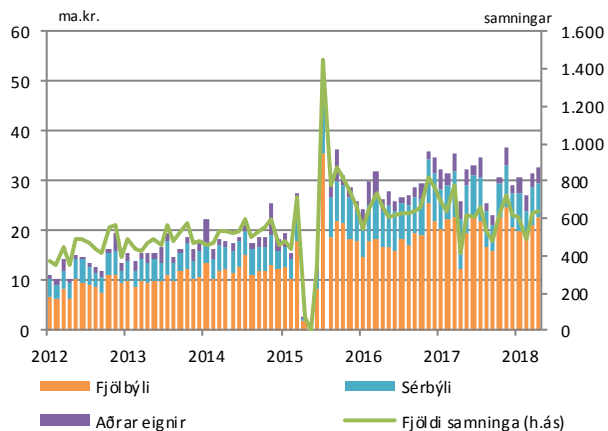
## Raunverð



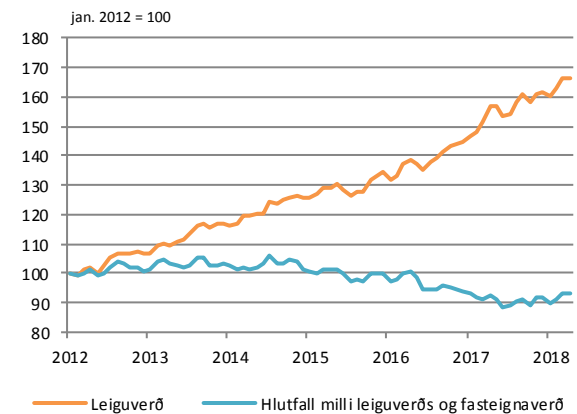
## Mánaðarbreyting



## Velta á höfuðborgarsvæðinu



## Leiguverð





Innihald og form skjals þessa er unnið af starfsmönnum Hagfræðideildar Landsbankans hf. (hagfraedideild@landsbankinn.is) og byggist á aðgengilegum opinberum upplýsingum á þeim tíma sem greiningin var unnin. Mat á þeim upplýsingum endurspeglar skoðanir starfsmanna Hagfræðideildar Landsbankans á þeim degi þegar greiningin er dagsett, en þær geta breyst án fyrirvara.

Landsbankinn hf. og starfsfólk hans taka ekki ábyrgð á viðskiptum sem byggð eru á þeim upplýsingum og skoðunum sem hér eru settar fram.

Bent skal á að Landsbankinn hf. getur á hverjum tíma haft beinna eða óbeinna hagsmuna að gæta, ýmist sjálfur, dótturfélög hans eða fyrir hönd viðskiptamanna, s.s. sem fjárfestir, lánardrottinn eða þjónustuaðili. Greiningar eru engu að síður unnar sjálfstætt af Hagfræðideild Landsbankans og innan Landsbankans eru í gildi reglur um aðskilnað starfssviða sem eru aðgengilegar á vef bankans.

